

STEGER & PARTNER GMBH Lärmschutz & Bauphysik

Steger & Partner GmbH Dr.-Johann-Heitzer-Straße 2 85757 Karlsfeld

Planungsgruppe Strasser GmbH
Herr Andreas Jurina
Marienstraße 3

83278 Traunstein

Lärmimmissionsschutz Beratung

§26 BImSchG

Messung

Raumakustik

Wärmeschutz

Bauakustik

Güteprüfstelle DIN 4109

Ihr Zeichen

Ihre Nachricht vom

Unser Zeichen
3309-01/L1/plu

Datum
07.04.2025

Dr.-Johann-Heitzer-Straße 2
85757 Karlsfeld
Telefon 0 89 / 89 14 63 0
Telefax 0 89 / 8 11 03 87
info@sp-laermschutz.de
www.sp-laermschutz.de

Vorhabenbezogener Bebauungsplan „Seniorenzentrum Chieming“

Stellungnahme des Landratsamtes Traunstein im Rahmen der Beteiligung der Träger öffentlicher Belange

Außenstelle Rosenheim:
Schönfeldstraße 17
83022 Rosenheim
Telefon 0 80 31 / 809 71 20
info-ro@sp-laermschutz.de

Geschäftsführer:
Dipl.-Ing. Jens Hunecke
Konrad Dinter

Registergericht München
HRB 91 202

Sehr geehrter Herr Jurina,
sehr geehrte Damen und Herren,

im Zuge des Bauleitplanverfahrens für den vorhabenbezogenen Bebauungsplan „Seniorenzentrum Chieming“ der Gemeinde Chieming wurde durch unser Büro die schalltechnische Untersuchung 3309-01/B1/plu vom 12.01.2024 erstellt.

Mit Datum vom 17.01.2025 hat das Landratsamt Traunstein im Rahmen der Beteiligung der Träger öffentlicher Belange nach §4 Abs. 1 BauGB Stellung zur vorliegenden Planung genommen.

In der Stellungnahme wird folgendes angeführt:

Für den Bereich des VEP wird die Schutzwürdigkeit eines Mischgebietes, für das östlich gelegene Baufenster wird ein allgemeines Wohngebiet festgesetzt.



Dipl.-Ing. Gerhard Steger

Sachverständiger für
Lärmimmissionsschutz

Von der Industrie- und
Handelskammer für München
und Oberbayern öffentlich bestellt
und vereidigt.



Dipl.-Ing. Jens Hunecke

Sachverständiger für
Schallimmissionsschutz

Von der Industrie- und
Handelskammer für München
und Oberbayern öffentlich bestellt
und vereidigt.

Für die fachliche Lärmbeurteilung und damit für eine rechtssichere Abwägung spielt die Schutzwürdigkeit des Vorhabens eine zentrale Rolle. Daher sind nähere Erläuterungen notwendig, weshalb dem Vorhaben die Schutzwürdigkeit eines Mischgebietes zugeordnet wurde (in Abgrenzung zum allgemeinen Wohngebiet oder Pflegeanstalt).

In den Planunterlagen und im Gutachten finden sich auch keine Angaben zur Nutzung/Beurteilung von Fl. Nr. 99/6 und dem kleinen Wasserkraftwerk.

Hierzu nehmen wir wie folgt Stellung:

Die Festlegung der Schutzbedürftigkeit eines Mischgebietes für den Bereich des Seniorenzentrums erfolgte in Abstimmung mit dem Landratsamt Traunstein (z.B. Schreiben von Herrn Nebl vom 02.08.2019).

Die Einstufung als Mischgebiet erfolgt vor dem Hintergrund, dass die in das Seniorenzentrum integrierte Großküche nicht nur die Versorgung des Seniorenzentrums übernimmt, sondern auch andere regionale Einrichtungen wie z.B. Kindergärten beliefert.

Auch das im Planungsgebiet befindliche Wasserkraftwerk sowie der Beherbergungsbetrieb unterstützen die Einstufung als Mischgebiet.

Von dem kleinen Wasserkraftwerk mit Francis Turbine gehen keine relevanten Geräuschemissionen aus. Zum einen würde ein schalltechnischer Konflikt dann bereits mit der schon vorhandenen Wohnbebauung bestehen, andererseits ist die Turbine innerhalb eines Gebäudes untergebracht, durch das die Geräuschemissionen der Turbine abgeschirmt werden.

Zur Beurteilung der Geräuschemissionen am Immissionsort Fl.-Nr. 99/6 wurde eine Nachberechnung durchgeführt. Die Berechnungsergebnisse sind im Anhang A zu diesem Schreiben dokumentiert.

Im Vergleich zur schalltechnischen Untersuchung 3309-01/B1/plu berücksichtigen wir ausgehend von den Stellplätzen unmittelbar südlich der Immissionsortes Fl.-Nr. 99/6 keine Geräuschemissionen. Diese Stellplätze befinden sich nicht innerhalb des Vorhabenbereiches für das Seniorenzentrum, sondern sind der Wohnnutzung im allgemeinen Wohngebiet zugeordnet und werden demnach nicht gewerblich genutzt.

Das angepasste schalltechnische Berechnungsmodell ist in der Abbildung zu dieser schalltechnischen Untersuchung dokumentiert. Die Geräuschemissionen entsprechen bis auf die oben genannte Ausnahme denjenigen der schalltechnischen Untersuchung 3309-01/B1/plu.

Der Immissionsrichtwert Tag wird um mindestens 8 dB(A) unterschritten. Nachts wird der zulässige Immissionsrichtwert um 9 dB(A) unterschritten. Die Immissionsrichtwerte und das zulässige Spitzenpegelkriterium werden somit sowohl tags als auch nachts eingehalten.

Für Fragen stehen wir gerne zur Verfügung.

Mit freundlichen Grüßen



M.Sc. Tobias Plutka

Anhang: Ausbreitungsberechnung (7 Seiten)

Abbildung: Übersichtslageplan

**BPL Seniorenzentrum Max-Kurz-Str. Chieming
2025-04 Geräusche durch das Bauvorhaben**

Anhang A

Zusammenfassung Beurteilungspegel und Maximalpegel

1 Name	2 HR	3 Geschoss	4 Nutzung	5 GH m	6 Z m	7 IRW,T dB(A)	8 IRW,N dB(A)	9 LrT dB(A)	10 LrN dB(A)	11 LrT,diff dB(A)	12 LrN,diff dB(A)	13 SPK,T dB(A)	14 SPK,N dB(A)	15 LT,max dB(A)	16 LN,max dB(A)	17 LT,max,diff dB(A)	18 LN,max,diff dB(A)
Fl.-Nr. 99/6	SW	EG	MI	527,54	529,61	60	45	50,2	33,4	-	-	90	65	74,4	63,7	-	-
Fl.-Nr. 99/6	SW	1.OG	MI	527,54	532,41	60	45	51,9	35,1	-	-	90	65	76,2	64,5	-	-
Fl.-Nr. 99/6 (West)	NW	EG	MI	527,34	529,61	60	45	50,4	34,4	-	-	90	65	73,5	64,3	-	-
Fl.-Nr. 99/6 (West)	NW	1.OG	MI	527,34	532,41	60	45	51,8	35,8	-	-	90	65	75,1	64,8	-	-



Steger & Partner GmbH Dr.-Johann-Heitzer-Str. 2 85757 Karlsfeld

Schreiben Nr. 3309-01/L1/plu vom 07.04.2025

07.04.2025, 23:20, RL15

Seite 1

**BPL Seniorenzentrum Max-Kurz-Str. Chieming
2025-04 Geräusche durch das Bauvorhaben**

Anhang A

Zusammenfassung Beurteilungspegel und Maximalpegel

Legende

1 Name		Name des Immissionsorts
2 HR		Himmelsrichtung (Fassadenausrichtung am Immissionsort)
3 Geschoss		Stockwerk
4 Nutzung		Gebietsnutzung
5 GH	m	Geländehöhe
6 Z	m	Immissionsorthöhe
7 IRW,T	dB(A)	Immissionsrichtwert Tag
8 IRW,N	dB(A)	Immissionsrichtwert Nacht
9 LrT	dB(A)	Beurteilungspegel Tag
10 LrN	dB(A)	Beurteilungspegel Nacht
11 LrT,diff	dB(A)	Richtwertüberschreitung Tag
12 LrN,diff	dB(A)	Richtwertüberschreitung Nacht
13 SPK,T	dB(A)	Spitzenpegelkriterium Tag
14 SPK,N	dB(A)	Spitzenpegelkriterium Nacht
15 LT,max	dB(A)	Maximalpegel Tag
16 LN,max	dB(A)	Maximalpegel Nacht
17 LT,max,diff	dB(A)	Überschreitung Spitzenpegelkriterium Tag
18 LN,max,diff	dB(A)	Überschreitung Spitzenpegelkriterium Nacht



BPL Seniorenzentrum Max-Kurz-Str. Chieming 2025-04 Geräusche durch das Bauvorhaben

Anhang A

Details der Ausbreitungsberechnung (Beurteilungspegel)

2	3	7	8	9	12	13	14	15	17	18	19	20	23	24	25	26	27	28	
Quelle	Quellentyp	Lw dB(A)	Lw/Lw" dB(A)	I oder S m,m²	Ko dB	d m	Adiv dB	Agnd dB	Abar dB	Aatm dB	DI dB	dLrefl dB(A)	Ls dB(A)	dLw(T) dB	ZR(T) dB	LrT dB(A)	dLw(N) dB	LrN dB(A)	
Fl.-Nr. 99/6 1.OG MI IRW,T 60 dB(A) IRW,N 45 dB(A) LrT 51,9 dB(A) LrN 35,1 dB(A) LrT,diff - dB(A) LrN,diff - dB(A)																			
Gitterrollwagen	Linie	68,1	56,7	13,7	3,0	40,1	-43,1	-1,1	0,0	-0,1	0,0	3,5	30,4	4,0	0,0	34,3			
Haustechnik (Küchenabluft)	Punkt	80,0	80,0		2,8	51,8	-45,3	0,0	-4,8	-0,1	0,0	0,0	32,7	0,0	0,0	32,7			
Haustechnik (Wärmepumpe)	Fläche	85,0	73,1	15,5	3,0	52,6	-45,4	-2,0	0,0	-0,1	0,0	0,3	40,8	0,0	0,0	40,8	-15,0	25,8	
Lkw-Entladung (Gitterrollwagen)	Fläche	78,0	65,3	18,4	3,0	34,0	-41,6	-0,1	0,0	-0,1	0,0	2,0	41,2	4,0	0,0	45,2			
Lkw-Fahrtweg	Linie	82,8	63,0	95,4	3,0	31,2	-40,9	-0,1	-0,4	-0,1	0,0	0,6	44,9	-6,0	0,0	38,9			
Lkw-Rangieren	Fläche	90,0	69,2	119,5	3,0	31,4	-40,9	0,0	0,0	-0,1	0,0	1,2	53,1	-6,0	0,0	47,1			
Pkw-Fahrtweg (5 Stpl)	Linie	64,5	49,0	35,6	3,0	82,1	-49,3	-3,3	-9,5	-0,2	0,0	1,2	6,5	10,0	0,0	16,5	0,0	6,5	
Pkw-Fahrtweg (8 Stpl)	Linie	63,6	49,0	29,1	3,0	58,8	-46,4	-2,6	-0,7	-0,1	0,0	0,1	16,9	12,0	0,0	29,0	3,0	19,9	
Pkw-Fahrtweg (19 Stpl)	Linie	60,6	49,0	14,5	3,0	29,3	-40,3	0,0	0,0	-0,1	0,0	0,1	23,3	15,8	0,0	39,1	3,0	26,4	
Pkw-Fahrtweg (26 Stpl)	Linie	59,2	49,0	10,4	3,0	30,5	-40,7	0,0	0,0	-0,1	0,0	0,1	21,5	17,2	0,0	38,6	4,8	26,2	
Pkw-Stellplätze (3 Stpl)	Fläche	67,0	51,2	38,2	3,0	63,4	-47,0	-2,7	-18,2	-0,1	0,0	0,9	2,9	7,8	0,0	10,7	0,0	2,9	
Pkw-Stellplätze (4 Stpl)	Fläche	67,0	48,6	69,6	3,0	47,4	-44,5	-1,8	0,0	-0,1	0,0	0,1	23,7	9,0	0,0	32,7	0,0	23,7	
Pkw-Stellplätze (5 Stpl)	Fläche	67,0	49,0	63,2	3,0	91,3	-50,2	-3,5	-19,0	-0,2	0,0	3,0	0,1	10,0	0,0	10,1	0,0	0,1	
Pkw-Stellplätze (7 Stpl)	Fläche	67,0	45,5	141,4	3,0	29,9	-40,5	-0,2	0,0	-0,1	0,0	0,0	29,3	11,5	0,0	40,7	0,0	29,3	
Pkw-Stellplätze (9 Stpl)	Fläche	67,0	44,9	161,2	3,0	33,8	-41,6	-0,4	0,0	-0,1	0,0	1,3	29,3	12,6	0,0	41,8	0,0	29,3	



Steger & Partner GmbH Dr.-Johann-Heitzer-Str. 2 85757 Karlsfeld

Schreiben Nr. 3309-01/L1/plu vom 07.04.2025

07.04.2025, 23:11, RL15

Seite 3

BPL Seniorenzentrum Max-Kurz-Str. Chieming 2025-04 Geräusche durch das Bauvorhaben

Anhang A

Details der Ausbreitungsberechnung (Beurteilungspegel)

2	3	7	8	9	12	13	14	15	17	18	19	20	23	24	25	26	27	28	
Quelle	Quellentyp	Lw dB(A)	Lw/Lw" dB(A)	I oder S m,m²	Ko dB	d m	Adiv dB	Agnd dB	Abar dB	Aatm dB	DI dB	dLrefl dB(A)	Ls dB(A)	dLw(T) dB	ZR(T) dB	LrT dB(A)	dLw(N) dB	LrN dB(A)	
Fl.-Nr. 99/6 (West) 1.OG MI IRW,T 60 dB(A) IRW,N 45 dB(A) LrT 51,8 dB(A) LrN 35,8 dB(A) LrT,diff - dB(A) LrN,diff - dB(A)																			
Gitterrollwagen	Linie	68,1	56,7	13,7	3,0	43,1	-43,7	-1,4	0,0	-0,1	0,0	3,9	29,8	4,0	0,0	33,8			
Haustechnik (Küchenabluft)	Punkt	80,0	80,0		2,8	52,4	-45,4	0,0	-4,8	-0,1	0,0	0,0	32,6	0,0	0,0	32,6			
Haustechnik (Wärmepumpe)	Fläche	85,0	73,1	15,5	3,0	52,7	-45,4	-1,9	0,0	-0,1	0,0	1,8	42,3	0,0	0,0	42,3	-15,0	27,3	
Lkw-Entladung (Gitterrollwagen)	Fläche	78,0	65,3	18,4	3,0	36,9	-42,3	-0,5	0,0	-0,1	0,0	2,2	40,3	4,0	0,0	44,3			
Lkw-Fahrtweg	Linie	82,8	63,0	95,4	3,0	30,3	-40,6	-0,1	0,0	-0,1	0,0	0,7	45,6	-6,0	0,0	39,6			
Lkw-Rangieren	Fläche	90,0	69,2	119,5	3,0	33,5	-41,5	-0,2	0,0	-0,1	0,0	1,3	52,6	-6,0	0,0	46,6			
Pkw-Fahrtweg (5 Stpl)	Linie	64,5	49,0	35,6	3,0	82,1	-49,3	-3,2	-6,0	-0,2	0,0	2,1	10,9	10,0	0,0	20,9	0,0	10,9	
Pkw-Fahrtweg (8 Stpl)	Linie	63,6	49,0	29,1	3,0	58,2	-46,3	-2,5	-0,6	-0,1	0,0	1,1	18,3	12,0	0,0	30,3	3,0	21,3	
Pkw-Fahrtweg (19 Stpl)	Linie	60,6	49,0	14,5	3,0	29,1	-40,3	0,0	0,0	-0,1	0,0	0,1	23,4	15,8	0,0	39,2	3,0	26,4	
Pkw-Fahrtweg (26 Stpl)	Linie	59,2	49,0	10,4	3,0	27,9	-39,9	0,0	0,0	-0,1	0,0	0,5	22,7	17,2	0,0	39,9	4,8	27,5	
Pkw-Stellplätze (3 Stpl)	Fläche	67,0	51,2	38,2	3,0	64,4	-47,2	-2,7	-17,6	-0,1	0,0	8,3	10,8	7,8	0,0	18,5	0,0	10,8	
Pkw-Stellplätze (4 Stpl)	Fläche	67,0	48,6	69,6	3,0	46,1	-44,3	-1,7	0,0	-0,1	0,0	1,1	25,0	9,0	0,0	34,1	0,0	25,0	
Pkw-Stellplätze (5 Stpl)	Fläche	67,0	49,0	63,2	3,0	92,2	-50,3	-3,5	-18,3	-0,2	0,0	2,4	0,2	10,0	0,0	10,2	0,0	0,2	
Pkw-Stellplätze (7 Stpl)	Fläche	67,0	45,5	141,4	3,0	28,6	-40,1	-0,1	0,0	-0,1	0,0	0,2	30,0	11,5	0,0	41,4	0,0	30,0	
Pkw-Stellplätze (9 Stpl)	Fläche	67,0	44,9	161,2	3,0	36,4	-42,2	-0,6	0,0	-0,1	0,0	1,8	28,9	12,6	0,0	41,4	0,0	28,9	



Steger & Partner GmbH Dr.-Johann-Heitzer-Str. 2 85757 Karlsfeld

Schreiben Nr. 3309-01/L1/plu vom 07.04.2025

07.04.2025, 23:11, RL15

Seite 4

BPL Seniorenzentrum Max-Kurz-Str. Chieming 2025-04 Geräusche durch das Bauvorhaben

Anhang A

Details der Ausbreitungsberechnung (Beurteilungspegel)

Legende

2 Quelle		Quellname
3 Quelltyp		Typ der Quelle (Punkt, Linie, Fläche)
7 Lw	dB(A)	Schallleistungspegel
8 Lw'/Lw"	dB(A)	Schallleistungspegel pro m/m ² (längenbezogen bzw. flächenbezogen)
9 l oder S	m,m ²	Größe der Quelle (Länge oder Fläche)
12 Ko	dB	Raumwinkelmaß
13 d	m	Entfernung Schallquelle - Immissionsort
14 Adiv	dB	Dämpfung aufgrund geometrischer Ausbreitung
15 Agnd	dB	Dämpfung aufgrund Bodeneffekt
17 Abar	dB	Dämpfung aufgrund Abschirmung
18 Aatm	dB	Dämpfung aufgrund Luftabsorption
19 DI	dB	Richtwirkungskorrektur
20 dLrefl	dB(A)	Pegelerhöhung durch Reflexionen
23 Ls	dB(A)	Unbewerteter Schalldruckpegel am Immissionsort ohne Berücksichtigung Zeitkorrektur und "Ruhezeitenzuschlag"
24 dLw(T)	dB	Emissionskorrektur für den Zeitbereich Tag (Korrektur für Einwirkzeiten und Häufigkeiten)
25 ZR(T)	dB	Zuschlag für Zeiten erhöhter Empfindlichkeiten nach TA Lärm ("Ruhezeitzuschlag")
26 LrT	dB(A)	(Teil-)Beurteilungspegel Tag
27 dLw(N)	dB	Emissionskorrektur für den Zeitbereich Nacht (Korrektur für Einwirkzeiten und Häufigkeiten)
28 LrN	dB(A)	(Teil-)Beurteilungspegel Nacht



Steger & Partner GmbH Dr.-Johann-Heitzer-Str. 2 85757 Karlsfeld

Schreiben Nr. 3309-01/L1/plu vom 07.04.2025

07.04.2025, 23:11, RL15

Seite 5

BPL Seniorenzentrum Max-Kurz-Str. Chieming 2025-04 Geräusche durch das Bauvorhaben

Anhang A

Details der Ausbreitungsberechnung (Maximalpegel)

2	3	4	7	12	13	14	15	17	18	19	20	21	26	31	32	
Quelle	Quellentyp	Zeitb. dB(A)	Lw dB(A)	Ko dB	d m	Adiv dB	Agnd dB	Abar dB	Aatm dB	DI dB	dLrefl dB(A)	Cmet dB	L,max dB(A)	X-Koordinate m	Y-Koordinate m	
Fl.-Nr. 99/6 1.OG MI SPK,T 90 dB(A) SPK,N 65 dB(A) LT,max 76,2 dB(A) LN,max 64,5 dB(A) LT,max,diff - dB(A) LN,max,diff - dB(A)																
Gitterrollwagen	Linie	LT,max	112,0	3,0	35,2	-41,9	-0,6	0,0	-0,1	0,0	2,6	0,0	75,0	316271,23	5306901,18	
Lkw-Entladung (Gitterrollwagen)	Fläche	LT,max	112,0	3,0	30,8	-40,8	0,0	0,0	-0,1	0,0	2,0	0,0	76,2	316275,31	5306903,14	
Lkw-Rangieren	Fläche	LT,max	108,0	2,9	25,0	-39,0	0,0	0,0	0,0	0,0	0,3	0,0	72,2	316281,13	5306911,23	
Pkw-Fahrweg (5 Stpl)	Linie	LT,max	92,5	3,0	68,2	-47,7	-3,0	-10,0	-0,1	0,0	3,9	0,0	38,6	316239,80	5306925,36	
Pkw-Fahrweg (8 Stpl)	Linie	LT,max	92,5	3,0	56,6	-46,1	-2,5	0,0	-0,1	0,0	0,1	0,0	47,0	316255,25	5306933,31	
Pkw-Fahrweg (19 Stpl)	Linie	LT,max	92,5	3,0	28,9	-40,2	0,0	0,0	-0,1	0,0	0,5	0,0	55,7	316278,19	5306915,78	
Pkw-Fahrweg (26 Stpl)	Linie	LT,max	92,5	3,0	28,1	-40,0	0,0	0,0	-0,1	0,0	0,1	0,0	55,5	316289,23	5306929,92	
Pkw-Stellplätze (3 Stpl)	Fläche	LT,max	99,5	3,0	66,4	-47,4	-2,8	-17,0	-0,1	0,0	0,9	0,0	36,0	316240,50	5306920,50	
Pkw-Stellplätze (4 Stpl)	Fläche	LT,max	99,5	3,0	41,4	-43,3	-1,5	0,0	-0,1	0,0	0,1	0,0	57,7	316270,13	5306928,64	
Pkw-Stellplätze (5 Stpl)	Fläche	LT,max	99,5	3,0	97,7	-50,8	-3,6	-17,9	-0,2	0,0	3,1	0,0	33,2	316209,47	5306925,33	
Pkw-Stellplätze (7 Stpl)	Fläche	LT,max	99,5	3,0	22,2	-37,9	0,0	0,0	0,0	0,0	0,0	0,0	64,5	316286,72	5306918,33	
Pkw-Stellplätze (9 Stpl)	Fläche	LT,max	99,5	3,0	28,8	-40,2	0,0	0,0	-0,1	0,0	2,1	0,0	64,4	316278,80	5306897,93	
Fl.-Nr. 99/6 (West) 1.OG MI SPK,T 90 dB(A) SPK,N 65 dB(A) LT,max 75,1 dB(A) LN,max 64,8 dB(A) LT,max,diff - dB(A) LN,max,diff - dB(A)																
Gitterrollwagen	Linie	LT,max	112,0	3,0	40,6	-43,2	-1,2	0,0	-0,1	0,0	3,7	0,0	74,2	316269,09	5306900,06	
Lkw-Entladung (Gitterrollwagen)	Fläche	LT,max	112,0	3,0	33,7	-41,6	-0,3	0,0	-0,1	0,0	2,0	0,0	75,1	316275,31	5306903,14	
Lkw-Rangieren	Fläche	LT,max	108,0	3,0	26,5	-39,5	0,0	0,0	-0,1	0,0	0,3	0,0	71,8	316281,13	5306911,23	
Pkw-Fahrweg (5 Stpl)	Linie	LT,max	92,5	3,0	66,6	-47,5	-2,9	-7,8	-0,1	0,0	6,1	0,0	43,3	316241,74	5306924,86	
Pkw-Fahrweg (8 Stpl)	Linie	LT,max	92,5	3,0	58,3	-46,3	-2,6	0,0	-0,1	0,0	2,1	0,0	48,6	316251,31	5306929,43	
Pkw-Fahrweg (19 Stpl)	Linie	LT,max	92,5	3,0	28,8	-40,2	0,0	0,0	-0,1	0,0	0,5	0,0	55,8	316281,73	5306925,87	
Pkw-Fahrweg (26 Stpl)	Linie	LT,max	92,5	3,0	26,7	-39,5	0,0	0,0	0,0	0,0	0,6	0,0	56,6	316287,32	5306930,50	
Pkw-Stellplätze (3 Stpl)	Fläche	LT,max	99,5	3,0	67,9	-47,6	-2,8	-16,0	-0,1	0,0	14,3	0,0	50,3	316239,77	5306921,18	
Pkw-Stellplätze (4 Stpl)	Fläche	LT,max	99,5	3,0	40,3	-43,1	-1,3	0,0	-0,1	0,0	0,9	0,0	58,9	316270,13	5306928,64	
Pkw-Stellplätze (5 Stpl)	Fläche	LT,max	99,5	3,0	98,4	-50,9	-3,6	-15,6	-0,2	0,0	1,3	0,0	33,7	316209,66	5306926,31	
Pkw-Stellplätze (7 Stpl)	Fläche	LT,max	99,5	3,0	21,6	-37,7	0,0	0,0	0,0	0,0	0,0	0,0	64,8	316287,02	5306919,29	
Pkw-Stellplätze (9 Stpl)	Fläche	LT,max	99,5	3,0	32,3	-41,2	-0,2	0,0	-0,1	0,0	1,9	0,0	63,0	316279,13	5306898,09	



Steger & Partner GmbH Dr.-Johann-Heitzer-Str. 2 85757 Karlsfeld

Schreiben Nr. 3309-01/L1/plu vom 07.04.2025

07.04.2025, 23:18, RL15

Seite 6

**BPL Seniorenzentrum Max-Kurz-Str. Chieming
2025-04 Geräusche durch das Bauvorhaben**

Anhang A

Details der Ausbreitungsberechnung (Maximalpegel)

Legende

2 Quelle		Quellname
3 Quelltyp		Typ der Quelle (Punkt, Linie, Fläche)
4 Zeitb.		Zeitbereich
7 Lw	dB(A)	Schallleistungspegel
12 Ko	dB	Raumwinkelmaß
13 d	m	Entfernung Schallquelle - Immissionsort
14 Adiv	dB	Dämpfung aufgrund geometrischer Ausbreitung
15 Agnd	dB	Dämpfung aufgrund Bodeneffekt
17 Abar	dB	Dämpfung aufgrund Abschirmung
18 Aatm	dB	Dämpfung aufgrund Luftabsorption
19 DI	dB	Richtwirkungskorrektur
20 dLrefl	dB(A)	Pegelerhöhung durch Reflexionen
21 Cmet	dB	Meteorologische Korrektur
26 L,max	dB(A)	Maximalpegel
31 X-Koordinate	m	X-Koordinate der Punktschallquelle am ungünstigsten Punkt
32 Y-Koordinate	m	Y-Koordinate der Punktschallquelle am ungünstigsten Punkt



Steger & Partner GmbH Dr.-Johann-Heitzer-Str. 2 85757 Karlsfeld

Schreiben Nr. 3309-01/L1/plu vom 07.04.2025

07.04.2025, 23:18, RL15

Seite 7

Dr. Hugo Wallner

Bebauungsplan Seniorenzentrum Max-Kurz-Straße Chieming

Schalltechnische Untersuchung

Gewerbegeräusche durch Anlagen im Planungsgebiet

Übersichtslageplan

Abb. 1

zum Schreiben 3309-01/L1/plu
vom 07.04.2025

Legende

- Gebäude Bestand
- Immissionsort
- Gebäude Planung
- Haustechnik (WP)
- Haustechnik (Lüftung)
- Lkw-Fahrweg
- Lkw-Rangieren
- Lkw-Entladen (Rollcontainer)
- Rollcontainer
- Pkw-Stellplätze
- Pkw-Fahrweg

Maßstab bei Blattgröße DIN A4: 1:750

0 3,75 7,5 15 22,5 m

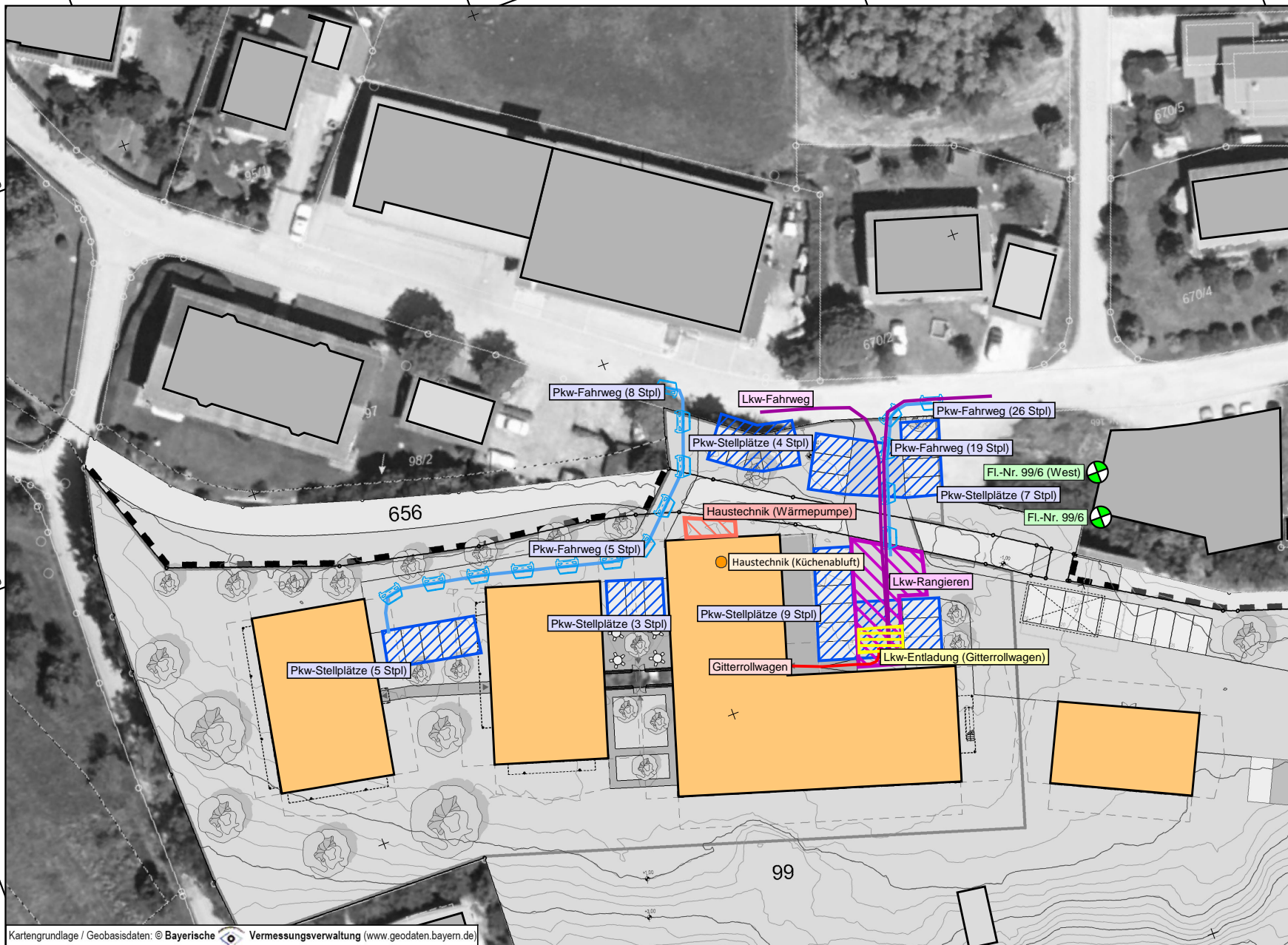


Steger & Partner GmbH

Lärmschutz und Bauphysik

Dr.-Johann-Heitzer-Straße 2
85757 Karlstfeld
089 / 89 14 63-0

www.sp-laermschutz.de



Kartengrundlage / Geobasisdaten: © Bayerische Vermessungsverwaltung (www.geodaten.bayern.de)